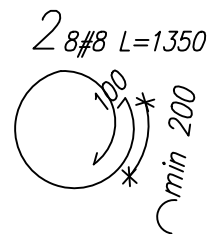
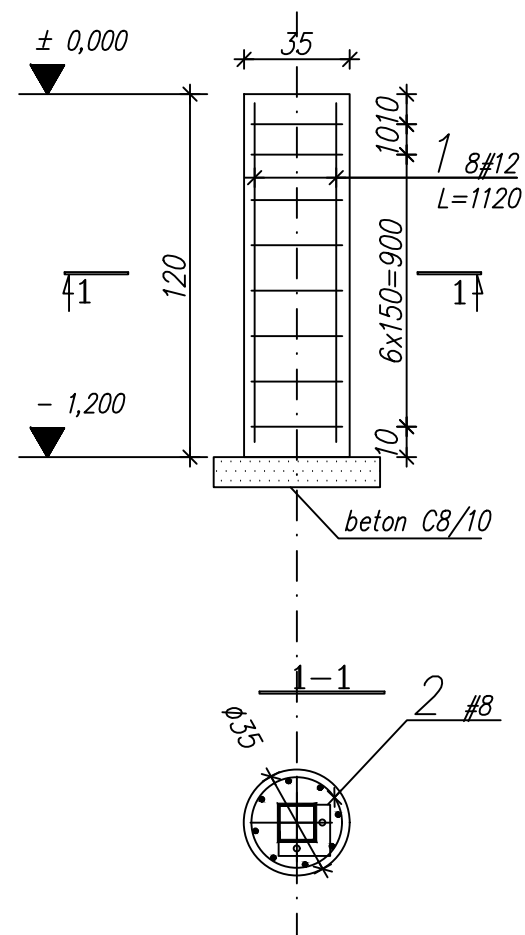
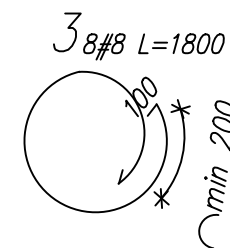
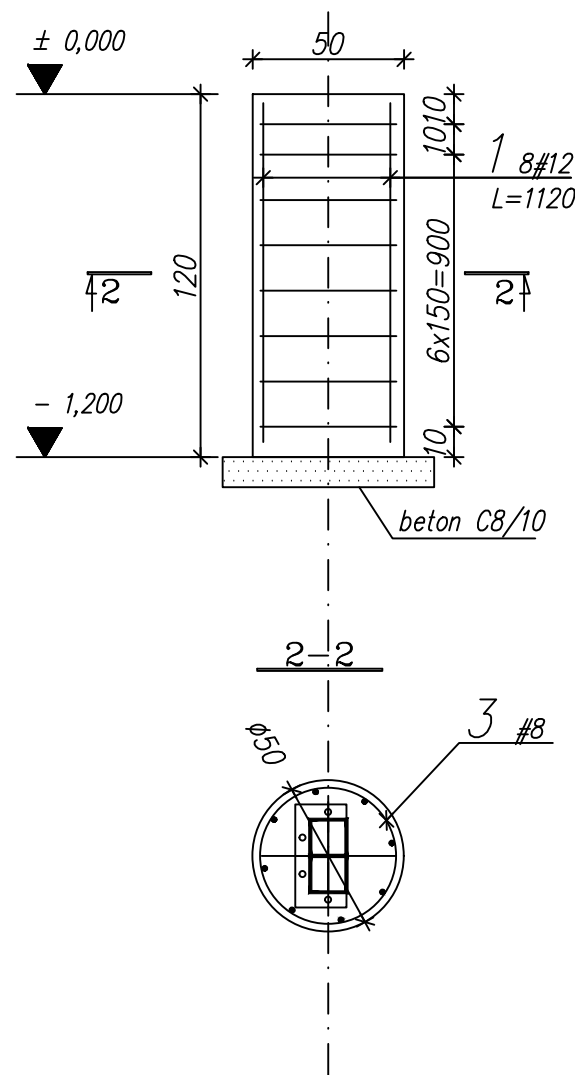


F-1 Ø350  
szt. 8

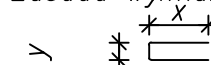


F-2 Ø500  
szt. 1



UWAGI:

- Wymiary podano w [mm]
- Zasada wymiarowania zbrojenia giętego:



- Minimalna wewnętrzna średnica gięcia haków

$\phi_{min} = 4\phi$  dla  $\phi \leq 16$

$\phi_{min} = 7\phi$  dla  $\phi > 16$



Beton - C30/37

Stal zbrojeniowa - B500SP

—beton podkładu: C8/10

—nominalne otulenie: 30mm

—otulenie na gruncie,

—otulina górna: 50mm

Fundament F-1, F-2:										
Nr pręta	Ø pręta	Długość pręta	Ilość			Ø 8 A-IIIN	Ø 10 B500SP	Ø 12 A-IIIN	Ø 16 A-IIIN	Ø 20 A-IIIN
			Prętów w elem.	Elem.	Razem prętów					
	[mm]	[mm]	[szt.]	[szt.]	[szt.]	[m]	[m]	[m]	[m]	[m]
1	12	2560	72	1	72			184,32		
2	8	1350	64	1	64	86,40				
3	8	1800	8	1	8	14,40				
Razem [m]:						100,80		184,32		
Masa jedn. [kg/m]:						0,40	0,62	0,89	1,58	2,47
Masa [kg]:						39,82		164,04		
Masa całkowita [kg]:						203,9				

PROJEKTANT:  
 GRIMA ARCHITEKTURA I KRAJOBRAZ Sp z o.o.  
ul. Ciołka 17 lok 415 01-445 Warszawa  
kom: 503-123-553  
e-mail: projekt@grima.com.pl,  
www.grima.com.pl

INWESTOR  
I ADRES:  
GMINA KOBIERZYCE - KOBIERZYCKI OŚRODEK SPORTU I REKREACJI W KOBIERZYCAH  
ul. Dębowa 20; 55-040 Kobierzyce

PROJEKT: Opracowanie dokumentacji projektowej dla zadań:  
„Część I - Dostosowanie Słężańskiego Bielańskiego Obiektu Sportowego w elementy infrastruktury stadionowej” Identyfikator dz. ew.: 022305\_2.0022.136/12,  
TYTUŁ: FUNDAMENTY - RYSUNEK ZBROJENIA

PROJEKTANT:	TYTUŁ, IMIĘ I NAZWISKO:	NR. UPRAWNIENI:	PODPIS:		
Projektant Architektura	Mgr inż. arch. Maria Marta Marcińska- Taczanowska	Wa-762/94			
Sprawdzający Architektura	Mgr inż. arch. Andrzej Małek	Sl-502/84			
Opracowujący	Inż. arch. kraj. Mariusz Naumienko	-			
Projektant Konst. - bud.	Mgr inż. Izabela Krauze	LOD/2398/PWOK/14			
Sprawdzający Konst. - bud.	Mgr inż. Rafał Jaros	LOD/1769/PWOK/11			
FAZA:	NR PROJEKTU:	DATA:	SKALA:	NUMER RYSUNKU:	REWIZJA:
PT	296	05/2025	1:25	K 02	0

WSZYSTKIE WYMIARY PODANE BEZ MIANA SA W CENTYMETRAH, NIE WOLNO ODMIERZAĆ ŻADNYCH WYMIARÓW Z TEGO RYSUNKU. OBOWIĄZKI WYKONAWCY ROBÓT JEST SPRAWDZIĆ WSZYSTKIE WYMIARY W NATURZE I PRZEKAZAĆ INFORMACJE O ZMIANACH W WYMIARACH DO BIURA ARCHITEKTOWNICZNEGO.  
PRAWA AUTORSKIE DO TEGO RYSUNKU PRZYSŁUGUJĄ GRIMA ARCHITEKTURA I KRAJOBRAZ. BEZ JEJ ZGODY RYSUNEK NIE MOŻE BYĆ WYKORZYSTYWANY LUB REPRODUKOWANY